

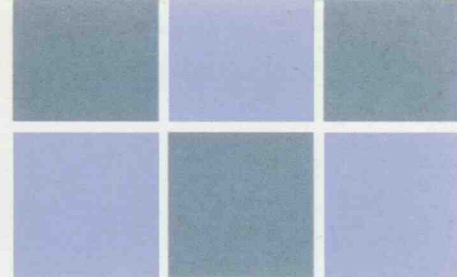
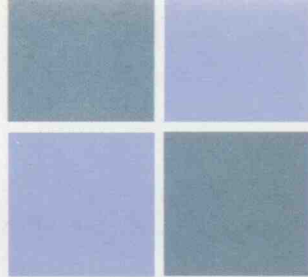
Calentadores de Agua

Que dan
confianza
como ningún otro

Rheem el mayor productor de calentadores de agua en el mundo, fabrica en México equipos superando las más estrictas normas de calidad a nivel internacional.



Industrias Rheem, S.A. de C.V.



CALENTADOR DE AGUA A GAS NATURAL y GAS LP

Operan eficientemente de manera que usted ahorra dinero cada mes; además Rheem cuenta con calentadores de uso comercial ligero(*), cuya innovación tecnológica le permitirá economizar gas en su casa o negocio.

Características

- Cubierta exterior esmaltada.
- Tanque porcelanizado Rheem Glass® exclusivo.
- Válvula de Drenado.
- Quemador de acero aluminizado.

Al mismo tiempo le brinda seguridad y un excelente desempeño de su equipo durante su funcionamiento.

¿Por qué un Rheem?

• AHORRO DE DINERO

- Espuma aislante patentada R-Foam®
- Termostato automático
- Sistema siempre limpio
- Quemador eficiente

• SEGURIDAD EN SU CASA Y NEGOCIO

- Válvula de alivio de presión y temperatura
- Termostato automático con doble sistema de seguridad

• LARGA DURACIÓN DE VIDA

- Doble porcelanizado en el tanque Rheem Glass® exclusivo
- Ánodo de magnesio patentado con resistencia eléctrica especial

Rheem es pionero en la porcelanización de calentadores de agua.



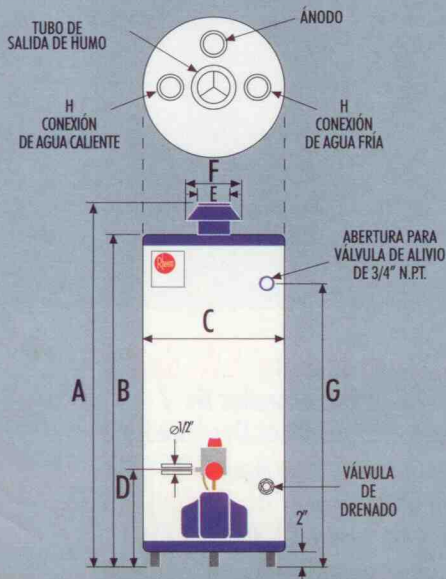
le dice cómo seleccionar fácilmente la capacidad más adecuada para su calentador de agua.

CAPACIDAD	# PERSONAS	TIEMPO DE RECUPERACIÓN	ALTURA TOTAL	DIÁMETRO DEL CUERPO
49 LTS	2	18 min.	85.9 cm.	40.0 cm.
76 LTS	4	23 min.	114.3 cm.	40.0 cm.
114 LTS	4-6	36 min.	149.8 cm.	40.0 cm.
152 LTS	6-8	47 min.	152.0 cm.	45.0 cm.
190 LTS	8-10	59 min.	150.8 cm.	50.1 cm.
285 LTS	*	36 min.	163.5 cm.	66.6 cm.
375 LTS	*	44 min.	172.4 cm.	66.6 cm.

MODELO NO.	CAPACIDAD DEL TANQUE		RECUPERACIÓN EN MINUTOS @ 25 C.	PESO BRUTO APROXIMADO KG.	DIMENSIONES (cm.)							CONEXIONES CALIENTE / FRÍO H
	GALONES	LITROS			A	B	C	D	E	F	G	
29V10SS	10	38	15	24	75	66.4	36.0	33.8	7.6	20.3		3/4"
29V13SS	13	49	18	35	86.3	77.5	40.0	33.8	7.6	20.3		3/4"
29V20S	20	76	23	41.1	114.0	105.4	40.0	33.8	7.6	20.3		3/4"
29V30	30	114	36	44.3	149.8	141.2	40.0	33.8	7.6	20.3		3/4"
29V40	40	152	47	53.0	152.0	143.5	45.0	33.8	7.6	20.3		3/4"
29V50	50	190	59	64.0	150.8	142.2	50.1	33.8	7.6	20.3		3/4"
29VR75*	75	285	36	145.1	163.5	153.6	66.6	37.1	10.1	27.9	137	1"
29V100*	100	375	44	158.7	172.4	162.5	66.6	37.1	10.1	27.9	145.5	1"

* para usos comerciales ligeros

* para usos comerciales ligeros



Capacidades:

- 49 Litros • 76 Litros • 114 Litros • 152 Litros • 190 Litros
- 285 Litros • 375 Litros

¿Por qué confiar en nuestro Calentador de Gas?

AHORRO DE ENERGÍA Y DINERO

Rheem conserva el agua caliente por más tiempo.

Aislamiento térmico

Espuma aislante patentada R-foam® que funciona como un termo de café donde el agua se conserva caliente más tiempo obteniendo una mayor eficiencia de gas; más agua caliente a menor costo de operación; además protege el cuerpo interior contra impactos.

Deflector de salida de gases

Sus discos especiales, retienen los gases y mantienen el calor en el tubo de salida de gases para brindar máxima dispersión del calor hacia el agua del tanque, minimizando la pérdida de calor.

Quemador Gasmaster™

Está diseñado para una operación eficiente y silenciosa, el acero aluminizado usado en el quemador Gasmaster™ es el resultado de más de dos años de intenso diseño, investigación y pruebas para cumplir con los rígidos controles de calidad **Rheem**. También cuenta con un piloto de baja admisión, tan sólo 350 a 400 BTUH (88,2 a 100,8 Kcal/hora) que ahorra energía y a su vez es fácil de encender.

DOBLE SEGURIDAD

Termostato y Válvula de Gas Unifrol

Los calentadores **Rheem** incorporan dos dispositivos de seguridad. El primero, controlado por el termocople y el piloto, si la flama del piloto se apagara por cualquier razón, el suministro de gas se cierra. El segundo, el corte de energía de seguridad ECO ("Energy Cut Off" por sus siglas en inglés). Este es un fusible de un sólo uso localizado en el termostato que actúa en caso de ocurrir un sobrecalentamiento del agua.

También cuenta con una conexión para medir físicamente la presión de entrada en la línea de gas del quemador.

LARGA VIDA DEL CALENTADOR

Válvula de alivio de presión y temperatura
Dispositivo de seguridad que libera la presión excesiva y previene la ruptura del tanque. Diseñada para operar a 10.5 kg/cm² ó 99° C (150 psi o 200° F).

Tubo de llenado Everkleen™

Rheem es el único calentador que ofrece un sistema "Siempre limpio" por medio de un dispositivo con aspas dentro del tubo de llenado, aprovechando la presión de la entrada de agua fría, creando un remolino en el fondo del tanque arrastrando consigo los sólidos depositados.

Tanque

Es la vida de un calentador de depósito, la técnica de su soldadura en el cuerpo, tapas y conexiones son vitales. La aplicación interna de porcelana **Rheem Glass®** que protege la integridad del tanque contra aguas agresivas y duras.

Ánodo

El ánodo de magnesio patentado que incorpora una resistencia especial con diámetro de 17,7 mm (0,7") protege la vida del tanque contra la dureza y acción galvánica del agua al calentarla. La combinación del ánodo de magnesio y la porcelana **Rheem Glass®**, garantiza ampliamente la vida real del calentador **Rheem** contra fugas de agua.

Válvula de drenado

Es de plástico con maneral que actúa con giro de vuelta, nunca se forman sales que obstruyan su fácil operación.



Rheem Water Heaters
Registered ISO 9001:2000
Certificate No. A114B1



CERTIFICADOS

Los Calentadores **Rheem** son probados y certificados bajo el NOM-020-SEDG-2003, NOM-003-ENER-2000 y el NOM-003-SCFI-2000. Así como haber obtenido el certificado ISO 9001:2000 en todas las plantas **Rheem**.

Los Calentadores **Rheem** están diseñados para exceder las normas A.N.S.I. (Instituto Nacional Americano de Normalización) y han sido aprobadas de conformidad con los procedimientos pruebas de D.O.E. (Departamento de Energía) y cumplen los requerimientos de eficiencia energética de la NAECA (Ley Nacional de Conservación de Energía en Aparatos),

Norma 90 ASHRAE (Norma 90 de la sociedad Americana de Ingenieros de Calefacción, Refrigeración y Aire Acondicionado).



Industrias Rheem, S.A. de C.V.

Av. Los Dos Laredos No. 7
Parq. Industrial Los Dos Laredos
Nvo. Laredo, Tamaulipas C.P. 88290
Lada sin costo: 01 800 01 RHEEM (74 336)
Servicio técnico 01 800 717 7592
www.rheem.com

